

---

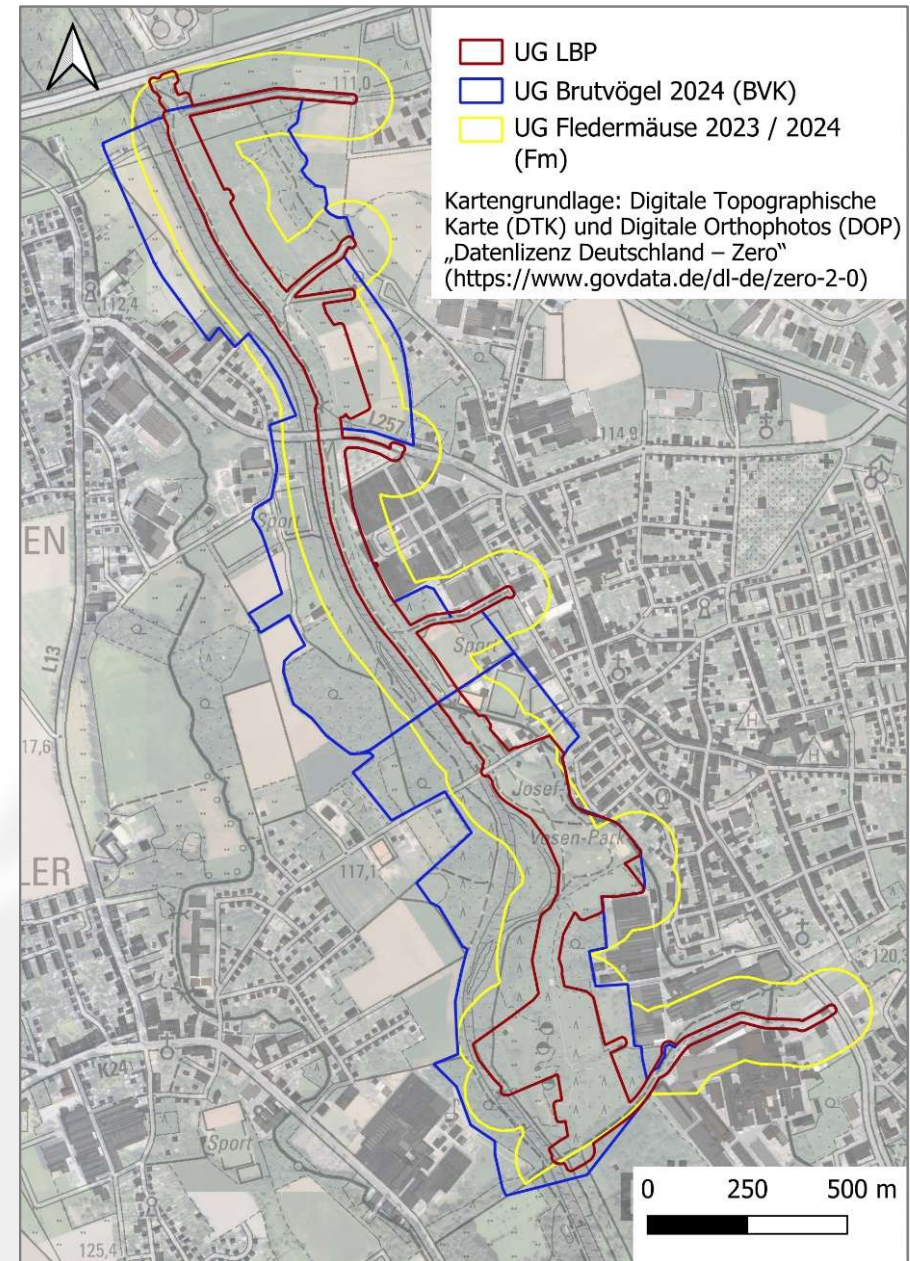
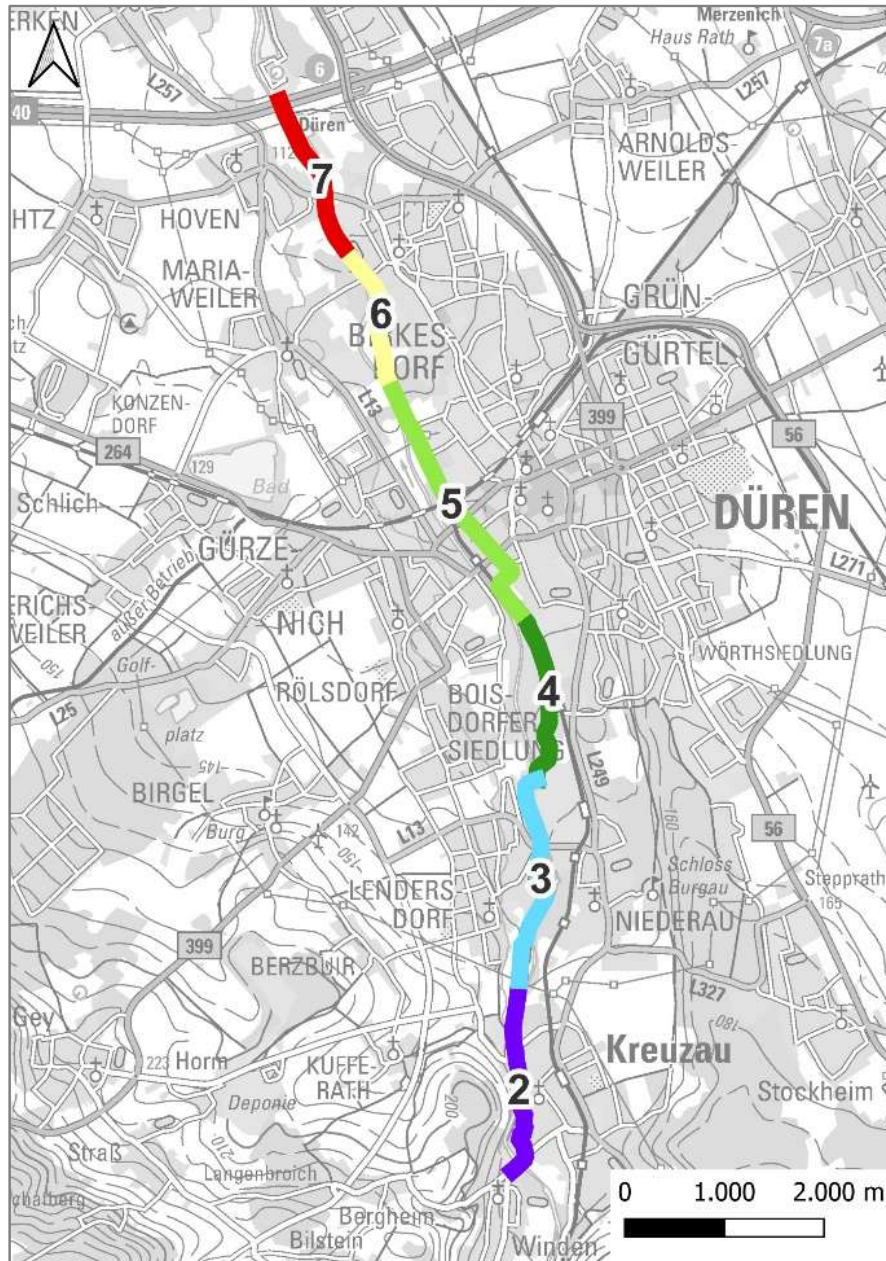
# Neubau und Sanierung des Hauptsammlers 11, Abschnitt 6+7 im Sammlersystem der Gruppenkläranlage Düren-Merken

-

## Bauphase

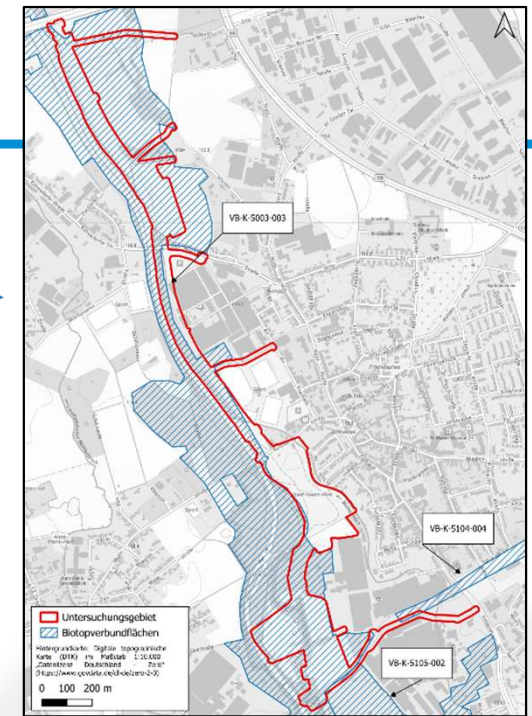
2. Sitzung des Beirates bei der Unteren Naturschutzbehörde  
am 25.03.2026

# Untersuchungsgebiet

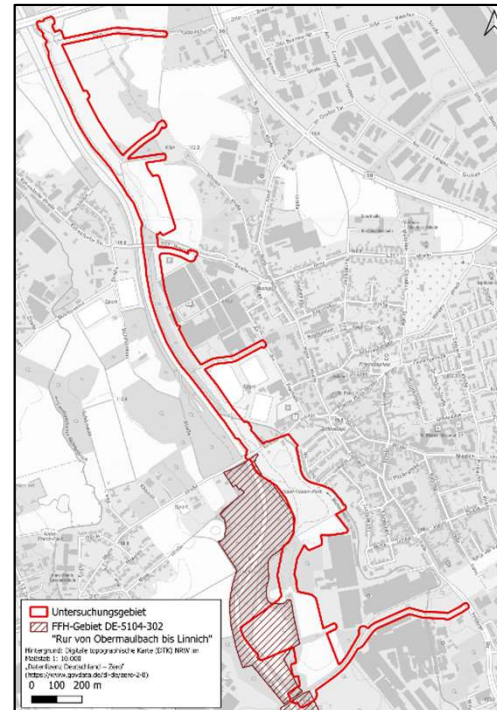


# Schutzgebiete

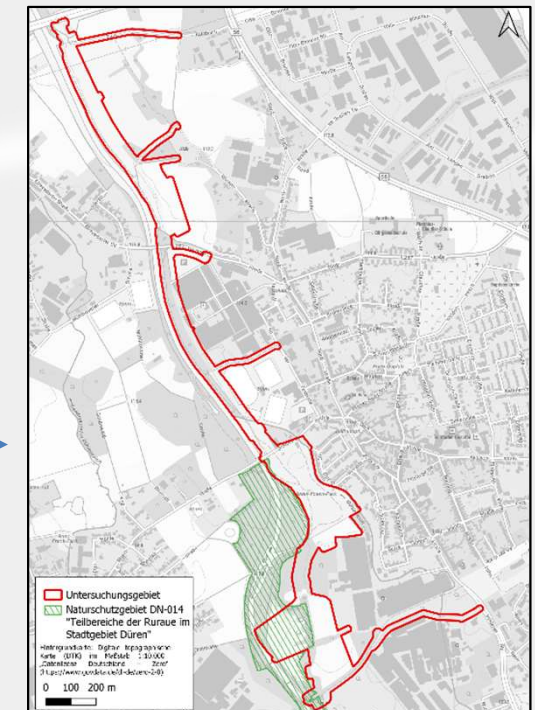
- Biotopverbundflächen  
(VB-K-5003-003, VB-K-5105-002,  
VB-K-5104-004)



- FFH-Gebiet  
(DE-5104-302)

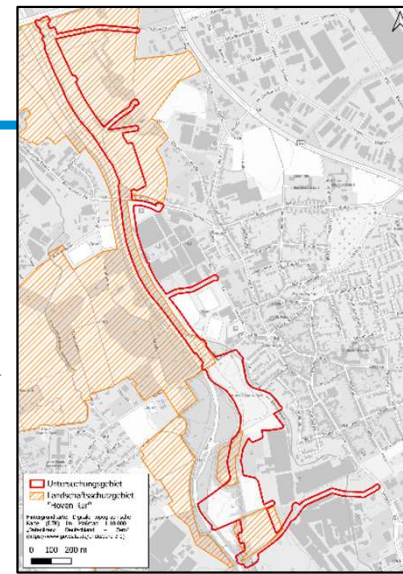


- Naturschutzgebiet  
(DN-014)

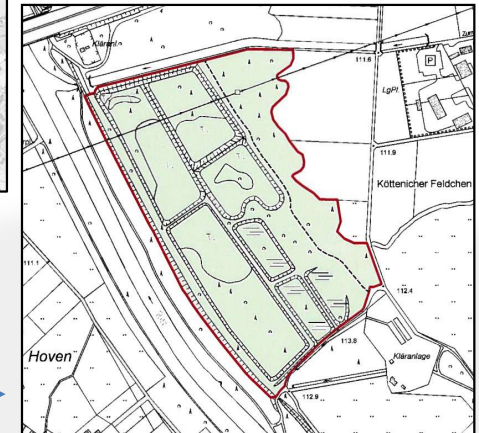


# Schutzgebiete

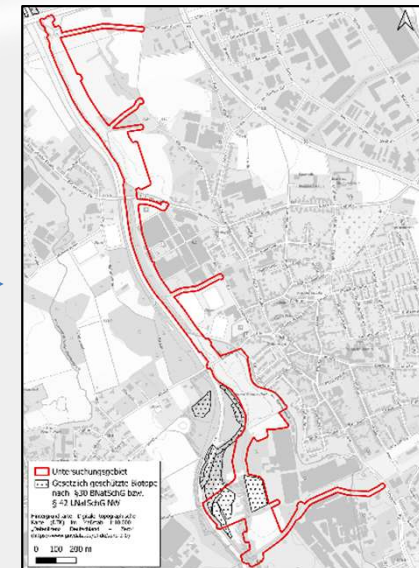
- Landschaftsschutzgebiet (LSG-DN-00002) →



- Geschützter Landschaftsbestandteil (Platanen-Reihe -> nicht betroffen) →



- Gesetzlich geschützte Biotope (BT-5104-232-9, BT-5104-504-9, BT-5104-2031-1999, BT-DN-02732) →



# Relevante Maßnahmen

---

- Kampfmittelsondierung
- Einrichtung der Baustelle
- Verlegung des neuen HS 11 in offener Bauweise
- Errichtung und Betrieb der Schacht- und Lüftungsbauwerke
- Freihalten des Schutzstreifens

# Eingereichte Unterlagen

---

- Landschaftspflegerischer Begleitplan
- Artenschutzrechtlicher Fachbeitrag
- FFH-Verträglichkeitsprüfung
- Fachbeitrag zur WRRL
- Umweltverträglichkeitsvorstudie
- Bodenschutzkonzept

# Eingereichte Unterlagen

- **Landschaftspflegerischer Begleitplan**
- Artenschutzrechtlicher Fachbeitrag
- FFH-Verträglichkeitsprüfung
- Fachbeitrag zur WRRL
- Umweltverträglichkeitsvorstudie
- Bodenschutzkonzept

# Landschaftspflegerischer Begleitplan

---

- Keine erheblichen Beeinträchtigungen bei Einhaltung der Vermeidungs- und Minimierungsmaßnahmen
- Teilweise Kompensationen bzw. Wiederherstellung nötig (z.B. schutzwürdige Biotope, LSG)
- Verfahren der Bilanzierung: „Numerische Bewertung von Biotoptypen für die Eingriffsregelung in NRW“
- Negative Bilanz von 6.737 ÖWE

# Eingereichte Unterlagen

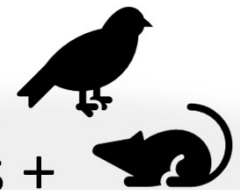
---

- Landschaftspflegerischer Begleitplan
- **Artenschutzrechtlicher Fachbeitrag**
- FFH-Verträglichkeitsprüfung
- Fachbeitrag zur WRRL
- Umweltverträglichkeitsvorstudie
- Bodenschutzkonzept

# Artenschutzrechtlicher Fachbeitrag

## → Vermeidungsmaßnahmen – Rodung

- Prüfung Erhalt von Gehölzen
- Zeitliche Beschränkung der Rodung
- Kontrolle unmittelbar vor der Rodung
- Gestaffelte Gehölzentnahme zum Schutz der Haselmaus +  
Brutvogelschutzkonzept
- Vermeidung von Arbeiten in Dämmerung  
& Nacht sowie Gewässerbildung
- ...
- Ökologische Baubegleitung



## → Vermeidungsmaßnahmen – Bauphase

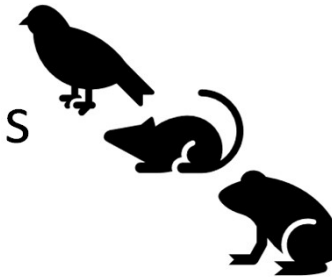
- (vorsorgende) Vergrämungsmaßnahmen zum Unattraktivhalten des Baufeldes
- Zeitliche Beschränkungen in sensiblen Bereichen
- Horstschutz zonen
- Regelmäßige Kontrollen des Bau- und Umfeldes
- Brutvogelschutzkonzept während der Bauphase
- Vermeidung von Arbeiten in Dämmerung/ Nacht bzw. optimierte Beleuchtung
- Sicherung von Baugruben
- ...



# Artenschutzrechtlicher Fachbeitrag

## → Vermeidungsmaßnahmen – Betrieb

- Optimierte Unterhaltung des Schutzstreifens
- Minimierung der Beleuchtung



# Artenschutzrechtlicher Fachbeitrag

## → Ausgleichsmaßnahmen – Rodung

- Installation von Kästen
  - 10 x Fledermäuse, 55 x Haselmaus, 3 x häufige Vogelarten (**bereits umgesetzt**)
  - Gehölze werden für die Entwicklung natürlicher Strukturen aus der Nutzung genommen
- Anlage von 11 Totholz-Reisighaufen (**bereits umgesetzt**)
- Anlage von Gehölzen / strukturreichen Waldsäumen (770 m 3–12-reihig – **Umsetzung zeitnah geplant**)



# Artenschutzrechtlicher Fachbeitrag

## → Ausgleichsmaßnahmen – Bauphase

- Installation von Kästen
  - 4 x Buntspecht, 2 x Grünspecht (bereits umgesetzt)
  - Gehölze werden für die Entwicklung natürlicher Strukturen aus der Nutzung genommen



# Eingereichte Unterlagen

---

- Landschaftspflegerischer Begleitplan
- Artenschutzrechtlicher Fachbeitrag
- **FFH-Verträglichkeitsprüfung**
- Fachbeitrag zur WRRL
- Umweltverträglichkeitsvorstudie
- Bodenschutzkonzept

# FFH-Verträglichkeitsvorprüfung

- Eingriffe im FFH-Gebiet „Rur von Obermaubach bis Linnich“ (DE-5104-302)
- Es werden keine Maßnahmen innerhalb von Lebensraumtypen umgesetzt (6510 hat kein signifikantes Vorkommen)
- keine dauerhaften Veränderungen in Gewässern -> keine erhebliche Beeinträchtigung (relevant für Bachneunauge und Groppe)
- Kleinräumige Versiegelungen und Rodungen -> keine erhebliche Beeinträchtigung (relevant für Biber)

# Eingereichte Unterlagen

- Landschaftspflegerischer Begleitplan
- Artenschutzrechtlicher Fachbeitrag
- FFH-Verträglichkeitsprüfung
- **Fachbeitrag zur WRRL**
- Umweltverträglichkeitsvorstudie
- Bodenschutzkonzept

# Fachbeitrag zur WRRL

- Betrachtung der bauzeitlichen Grundwasserhaltung
- Untersuchte Wasserkörper: GWK „Hauptterrassen des Rheinlandes“ (282\_07) und OWK „Rur - Düren bis Kreuzau“ (DE\_NRW\_282\_73740), „Rur – Niederzier bis Düren“ (DE\_NRW\_282\_69770) sowie „Kreuzau-Niederau-Dürener Mühlenteich“ (DE\_NRW\_2823792\_0)
- Wirkungen auf GWK nur sehr lokal und reversibel (baubedingt)
- Wirkungen auf OWK nur sehr kleinräumig, ohne Wirkung auf die biolog. Qualitätskomponenten und somit keine Wirkung auf die Bewirtschaftungsziele
- keine Wirkung auf grundwasserabhängige Landökosysteme zu erwarten
- keine vorhabenbedingten nachteiligen Auswirkungen zu erwarten

# Eingereichte Unterlagen

---

- Landschaftspflegerischer Begleitplan
- Artenschutzrechtlicher Fachbeitrag
- FFH-Verträglichkeitsprüfung
- Fachbeitrag zur WRRL
- **Umweltverträglichkeitsvorstudie**
- Bodenschutzkonzept

# Umweltverträglichkeitsvorstudie

- Betrachtung der bauzeitlichen Grundwasserhaltung
- keine langfristigen Auswirkungen aufgrund der Grundwasserhaltung
- Es sind keine Überschneidungen mit Absenktrichtern aus anderen Abschnitten zu erwarten, Grundwasserhaltung bei GKA vernachlässigbar
- Umweltauswirkungen sind insgesamt als unerheblich anzusehen
- keine UVP-Pflicht für das Vorhaben

# Eingereichte Unterlagen

- Landschaftspflegerischer Begleitplan
- Artenschutzrechtlicher Fachbeitrag
- FFH-Verträglichkeitsprüfung
- Fachbeitrag zur WRRL
- Umweltverträglichkeitsvorstudie
- **Bodenschutzkonzept**

# Bodenschutzkonzept

- Auswertung vorhandener Bodendaten
- Nur sehr geringe Versiegelung
- Temporäre Teilversiegelung durch Baustraßen und Lagerflächen
- Rohrgräben werden wiederfüllt und mit einer kulturfähigen Bodenschicht überdeckt (somit keine Versiegelung)
- Beachtung von Vermeidungs- und Minimierungsmaßnahmen
- Durchführung einer Bodenkundlichen Baubegleitung